

طرح آبرسانی به شهرهای رودسر، چابکسر، واجارگاه، رحیم آباد و املش

هدف از اجرای این طرح تامین و آبرسانی آب سالم، بهداشتی و مطمئن مورد نیاز جمعیت شهری و روستایی شهرهای رودسر، چابکسر، واجارگاه، رحیم آباد و املش می باشد. منبع اصلی تامین آب شرب شهرهای یاد شده در بلند مدت رودخانه پلرود تعیین شده است. نظر به این که احداث سد پلرود و بهره برداری از آن به زمان زیادی نیاز داشته، برای تامین آب در کوتاه مدت و میان مدت منابع دیگری مورد توجه قرار گرفت. با توجه به میزان آبدهی چشمه سفیدآب، تامین آب در کوتاه مدت از طریق چشمه یاد شده و چاه های مناسب و در میان مدت برای جبران کمبود آب مورد نیاز از طریق حفر چاه فلمن در آبرفت رودخانه پلرود انجام گردید. بر اساس آخرین مطالعات انجام شده جمعیت تحت پوشش این طرح در سال مقصد (1425) حدود 258.908 نفر برآورد گردیده است که آب مورد نیاز جمعیت تحت پوشش در سال مقصد حدود 678 لیتر در ثانیه برآورد شده است.

کارهای انجام شده و در دست بهره برداری طرح

- 1) آبیگر چشمه های سفیدآب در ارتفاعات اشکورات
- 2) تصفیه خانه و مخزن زمینی 15000 مترمکعبی رحیم آباد رودسر
- 3) خطوط انتقال آب از محل آبیگر تا شهرهای رحیم آباد - رودسر - املش
- 4) چهار حلقه چاه در مخروط افکنه رودخانه چابکسر
- 5) مخزن زمینی 15000 مترمکعبی رودسر
- 6) مخزن هوایی 450 مترمکعبی بتنی رودسر
- 7) خط انتقال آب از رحیم آباد تا کلاچای و واجارگاه
- 8) تلمبه خانه املش
- 9) مخزن زمینی 3000 مترمکعبی املش
- 10) چاه فلمن پلرود
- 11) مخزن زمینی 3000 مترمکعبی کلاچای
- 12) مخزن زمینی 1000 مترمکعبی واجارگاه
- 13) ادامه خط انتقال و تجهیز چاه های عمیق چابکسر
- 14) مخزن هوایی 600 مترمکعبی رودسر
- 15) مخزن زمینی 5000 مترمکعبی چابکسر
- 16) خط انتقال آب از مخزن زمینی تا مخزن هوایی 600 مترمکعبی رودسر و اتصال به شبکه توزیع
- 17) خط انتقال آب از چاه فلمن پلرود به مخزن چابکسر
- 18) احداث و تجهیز اتاقک های چاه های عمیق شماره 2 و 3 پلرود

- (19) احداث مخزن زمینی 2000 مترمکعبی رحیم آباد
 (20) تکمیل فاز اضطراری تصفیه خانه طول لات با ظرفیت 452 لیتر در ثانیه

کارهای باقیمانده موضوع طرح

- 1- تملک اراضی محدوده طرح
 2- تکمیل توسعه تصفیه خانه طول لات به ظرفیت 6/6 میلیون مترمکعب در سال

کارهای در دست اجرا تا پایان اسفند 1404

ردیف	عنوان پروژه	پیشرفت فیزیکی (%)	پیش بینی اتمام	پیشرفت فیزیکی طرح (%)
1	خط انتقال آب از سد پلرود تا تصفیه خانه طول لات و کارهای باقی مانده تکمیل تصفیه خانه	52/73	1406	87/77



طرح آبرسانی به شهرهای لاهیجان، لنگرود، آستانه اشرفیه و کياشهر

هدف از اجرای این طرح تامین و آبرسانی آب سالم، بهداشتی و مطمئن مورد نیاز جمعیت شهری و روستایی شهرهای لاهیجان، لنگرود، آستانه اشرفیه و کياشهر می باشد. آب مورد نیاز کلیه شهرهای تحت پوشش از مخزن 30000 مترمکعبی تازه آباد جنگاه که آب آن توسط تصفیه خانه آب بزرگ رشت تغذیه می گردد، تامین می شود. آب مورد نیاز در سال مقصد طرح (1420) معادل 7500 لیتر در ثانیه است که حدود 6000 لیتر در ثانیه از تصفیه خانه سنگر، حدود 900 لیتر در ثانیه از چاه های فلن و 600 لیتر در ثانیه از تصفیه خانه اضطراری تامین می شود.

کارهای انجام شده و در دست بهره برداری طرح

ردیف	شرح عملیات	واحد	مقدار	وضعیت پروژه
1	خرید اراضی مسیر خطوط انتقال و مخازن	هکتار	56	خرید 51/2 هکتار از اراضی
2	عملیات نصب لوله فولادی از کیسم به آستانه اشرفیه (خط لوله انتقال اضطراری)	کیلومتر	7	اجرا شده است
3	عملیات نصب لوله چدنی 150 ، 250 و 400 از کومله به لنگرود (خط انتقال اضطراری)	کیلومتر	2/3	اجرا شده است
4	شمع کوبی در بستر رودخانه سفید رود در پایان سد سنگر جهت عبور خط لوله انتقال	عدد	55	اجرا شده است
5	عملیات نصب خط لوله پمپاژ بتنی 1250 از تصفیه خانه سنگر تا مخزن سی هزار تازه آباد جنگاه	کیلومتر	6	اجرا شده است
6	عملیات نصب خط لوله بتنی 1250 رفت و برگشت مخزن سی هزار تازه آباد جنگاه	کیلومتر	4	اجرا شده است
7	عملیات نصب خط لوله بتنی 1250 از مخزن سی هزار تازه آباد تا سیاهکل (بازکیاگوراب)	کیلومتر	13/5	اجرا شده است
8	نصب خط لوله بتنی و فولادی 1250 سیاهکل - لاهیجان (حاشیه کانال و روستای آهندان)	کیلومتر	16/2	اجرا شده است
9	عملیات نصب لوله بتنی و فولادی 800 از لاهیجان تا لنگرود (مسیر حاشیه کانال)	کیلومتر	16	اجرا شده است
10	عملیات نصب لوله بتنی 800 از لاهیجان تا آستانه اشرفیه	کیلومتر	12/3	اجرا شده است
11	عملیات نصب لوله فولادی 400 از آستانه اشرفیه تا کیاشهر	کیلومتر	19	اجرا شده است
12	حفر و تجهیز چاه عمیق و نیمه عمیق در محدوده طرح بصورت اضطراری تا حصول نتایج قطعی طرح	حلقه	15	حفر و تجهیز و بهره برداری از 12 حلقه چاه
13	احداث مخزن سی هزار مترمکعبی سنگر واقع در تازه آباد جنگاه و تاسیسات مربوطه	مترمکعب	30000	اجرا شده است
14	احداث مخزن 15000 و 6000 مترمکعبی زمینی لاهیجان و تاسیسات مربوطه	مترمکعب	+15000 6000	اجرا شده است
15	احداث مخزن هوایی 1500 مترمکعبی لاهیجان و تاسیسات مربوطه	مترمکعب	1500	اجرا شده است
16	احداث مخزن زمینی 15000 مترمکعبی لنگرود و تاسیسات مربوطه	مترمکعب	15000	اجرا شده است
17	احداث مخزن زمینی 3000 مترمکعبی کیاشهر و تاسیسات مربوطه	مترمکعب	3000	اجرا شده است
18	عملیات اضطراری ایمن سازی و حفاظت از خط انتقال آب شهرهای شرق گیلان در مقابل رانش زمین و ژئو تکنیک و عملیات مطالعاتی مربوطه	درصد	100	اتمام عملیات ژئو تکنیک و سایر عملیات مربوطه
19	احداث خط انتقال به شهر رودبند	کیلومتر	5/5	اجرا شده است

ردیف	شرح عملیات	واحد	مقدار	وضعیت پروژه
20	احداث مخزن زمینی 1000 مترمکعبی آستانه و تاسیسات مربوطه	مترمکعب	10000	اجرا شده است
21	تکمیل خطوط اصلی آبرسانی (رینگ) لاهیجان	کیلومتر	10	اجرا شده است

کارهای باقیمانده موضوع طرح

ردیف	شرح عملیات	واحد	مقدار	وضعیت پروژه
1	احداث مخزن هوایی 700 مترمکعبی آستانه و تاسیسات مربوطه	مترمکعب	700	-
2	اجرای خط لوله 400 از سیاهکل تا لاهیجان (مسیر جاده بازکیا گوراب - لاهیجان)	کیلومتر	18	-
3	اجرای خط لوله 400 از لاهیجان تا لنگرود (مسیر حاشیه جاده)	کیلومتر	16	-
4	اجرای خط لوله 400 از کياشهر تا دستک	کیلومتر	19	-
5	اجرای خط لوله 400 از دستک تا چمخاله	کیلومتر	23	-
6	اجرای خط لوله 400 از چمخاله تا لنگرود	کیلومتر	12	-
7	اجرای خط لوله 400 از آستانه تا دستک	کیلومتر	26	-

ردیف	عنوان پروژه	پیشرفت فیزیکی (%)	پیش بینی اتمام	پیشرفت فیزیکی طرح (%)
1	تکمیل خطوط انتقال آب سیاهکل	92/77	1405	73/32
2	تکمیل خط انتقال آب و اتصال به شبکه توزیع شهر سیاهکل	92/5	1405	
3	تکمیل مخازن 3000 و 600 مترمکعبی سیاهکل	70/88	1406	



آبرسانی به شهرهای غرب دور گیلان (تالش، رضوانشهر، پره سر و ماسال)

هدف از اجرای طرح آبرسانی به شهرهای غرب گیلان، تامین آب سالم و بهداشتی مورد نیاز جمعیت شهری و روستایی شهرهای تالش، رضوانشهر، پره سر، ماسال، اسالم، لیسار، حویق، چوبر و شاندرمن می باشد. طبق این طرح کلیه نقاطی که در مسیر خط انتقال آب و محدوده آبرسانی قرار دارند زیر پوشش قرار گرفته و از آب شرب بهداشتی و کافی بهره مند می گردند. به علاوه یکی از اهداف طرح ذخیره سازی آب شرب برای تامین آب در ساعات پیک مصرف می باشد. برنامه بلند مدت تامین آب محدوده طرح از طریق سد سفارود می باشد اما در کوتاه مدت و میان مدت به علت عدم وجود یک منبع متمرکز آب زیرزمینی که پتانسیل لازم جهت تامین آب همه شهرها را داشته باشد و هم چنین فاصله تقریباً زیاد شهرها از یکدیگر، از منابع موجود و مخروط افکنه رودخانه های واقع در اطراف هر شهر جهت تامین آب استفاده و به صورت مجزا در نظر گرفته شده است. نیاز آبی طرح تا افق 1415 برابر 13/9 میلیون مترمکعب در سال است.

کارهای انجام شده و در دست بهره برداری طرح

- 1- حفر یک حلقه چاه فلن با دبی 125 لیتر در ثانیه در شهر تالش
- 2- حفر و تجهیز یک حلقه چاه عمیق رضوانشهر با آبدهی 30 لیتر در ثانیه
- 3- حفر و تجهیز یک حلقه چاه عمیق پره سر با آبدهی 17 لیتر در ثانیه



کارهای باقیمانده موضوع طرح

- حفر و تجهیز یک حلقه چاه فلمن تالش با آبدهی 125 لیتر در ثانیه
- حفر و تجهیز دو حلقه چاه عمیق رضوانشهر با آبدهی هر کدام 30 لیتر در ثانیه
- حفر و تجهیز یک حلقه چاه عمیق پره سر با آبدهی 17 لیتر در ثانیه
- حفر و تجهیز سه حلقه چاه عمیق ماسال با آبدهی هر کدام 23 لیتر در ثانیه
- حفر و تجهیز دو حلقه چاه عمیق اسالم با آبدهی 23 لیتر در ثانیه
- حفر و تجهیز یک حلقه چاه عمیق لیسار با آبدهی 15 لیتر در ثانیه
- حفر و تجهیز یک حلقه چاه عمیق حویق با ظرفیت 19 لیتر در ثانیه
- حفر و تجهیز یک حلقه چاه عمیق چوبر با ظرفیت 24 لیتر در ثانیه
- حفر و تجهیز یک حلقه چاه عمیق شاندرمن با ظرفیت 20 لیتر در ثانیه
- احداث مخزن 10000 مترمکعبی تالش
- احداث مخزن زمینی 4000 مترمکعبی رضوانشهر به همراه ایستگاه پمپاژ
- احداث مخزن زمینی 1000 مترمکعبی پره سر به همراه ایستگاه پمپاژ
- احداث مخزن زمینی 3000 مترمکعبی ماسال به همراه ایستگاه پمپاژ

کارهای در دست اجرا تا پایان اسفند 1404

ردیف	عنوان پروژه	پیشرفت فیزیکی (%)	پیش بینی اتمام	پیشرفت فیزیکی طرح (%)
1	تجهیز چاه فلمن، احداث ایستگاه پمپاژ و تکمیل خط انتقال آب تالش	99/76	1405	21/98
2	ادامه خط انتقال آب تا سه راهی مسکن مهر	99	1405	
3	ادامه خط انتقال آب از سه راهی مسکن مهر تا مسکن مهر و بیمارستان شهید نورانی	85/5	1405	

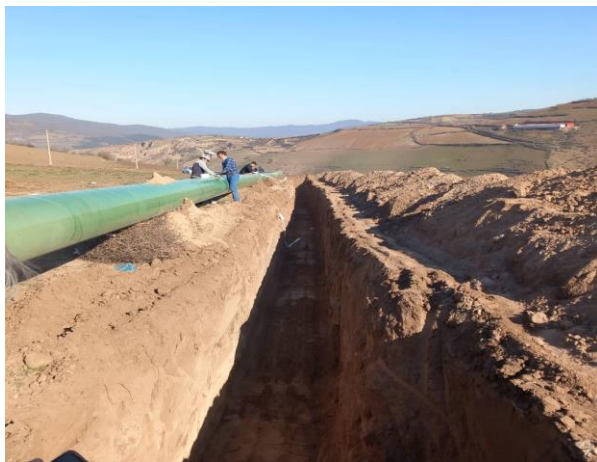


طرح انتقال آب از سد دیورش به 5 شهر و 28 روستا

هدف از طرح انتقال آب از سد دیورش، تامین آب شرب مورد نیاز 5 شهر رستم آباد، توتکابن، رودبار، منجیل و لوشان و 28 روستای شهرستان رودبار می باشد. خط اصلی انتقال آب از سد دیورش به 5 شهر و 28 روستای شهرستان رودبار به طول 56/9 کیلومتر از جنس فولاد و با اقطار 350 تا 600 میلیمتر می باشد. این طرح همچنین شامل تصفیه خانه آب با فرآیند متعارف به ظرفیت 270 لیتر در ثانیه، 3 باب مخزن زمینی با مجموع حجم 5000 مترمکعب و 3 باب ایستگاه پمپاژ آب با مجموع ظرفیت 985 کیلو وات می باشد.

کارهای در دست اجرا تا پایان اسفند 1404

ردیف	عنوان پروژه	پیشرفت فیزیکی (%)	پیش بینی اتمام	پیشرفت فیزیکی طرح (%)
1	انتقال آب از ایستگاه پمپاژ جنب سد دیورش تا مخزن موجود شهر رستم آباد	68/45	1406	7/15
2	اضطراری آب شرب بخشی از شهرستان رودبار از محل چشمه سفیدآب	1/18	1406	



طرح آبرسانی آستارا

این طرح با هدف تامین، تصفیه و انتقال آب شرب برای آبرسانی به شهرهای آستارا و لوندویل و بخشی از روستاهای موجود در طول مسیر خط انتقال می‌باشد. بر اساس مطالعات مرحله اول ظرفیت تاسیسات آبیگری و تصفیه‌خانه آب طرح تامین آب آشامیدنی شهر آستارا حدود 251 لیتر در ثانیه پیش‌بینی و عملیات احداث در سال 1368 آغاز و در سال 1372 به بهره‌برداری رسید. بر اساس مصوبات شرکت مهندسی آب و فاضلاب کشور مقرر گردید به منظور رفع مشکلات کمی آب خام تصفیه‌خانه بهارستان برای جمعیت تحت پوشش در سال مقصد (1420) حدود 125846 نفر، آبیگر جدید بر روی رودخانه آقچای با ظرفیت 120 لیتر بر ثانیه اجرا و تامین نیاز آبی منطقه با ظرفیت 280 لیتر بر ثانیه از طریق تاسیسات بهارستان و تامین کسری نیاز آبی با ظرفیت 400 لیتر بر ثانیه از طریق تاسیسات چلوندا انجام شود.

کارهای انجام شده و در دست بهره‌برداری طرح

1- بهسازی تصفیه‌خانه بهارستان

کارهای باقیمانده موضوع طرح

- 1- احداث تصفیه‌خانه لوندویل
- 2- اجرای 17 کیلومتر خط انتقال از لوندویل تا آستارا
- 3- احداث مخزن 12000 مترمکعبی شهر آستارا

ردیف	عنوان پروژه	پیشرفت فیزیکی (%)	پیش بینی اتمام	پیشرفت فیزیکی طرح (%)
1	احداث آبیگر، مخزن آب خام و ایستگاه پمپاژ، خط انتقال از ایستگاه پمپاژ تا مخزن 6000 مترمکعبی و برگشت تا سه راه لوندویل	7/68	1407	34/75
2	احداث مخزن 6000 مترمکعبی لوندویل	در دست مناقصه		



طرح آبرسانی به شهرهای رشت - خمام - انزلی

این طرح شامل آبرسانی از تصفیه‌خانه آب سنگر به سه شهرستان رشت، خمام و انزلی، شامل شهرهای رشت، انزلی، خمام، خشکبیجار، لشت نشا، کوچصفهان، سنگر و لولمان می‌باشد. مجموع جمعیت تحت پوشش در سال مقصد (1425) برابر 1,697,566 نفر تخمین زده می‌شود.

کارهای انجام شده و در دست بهره‌برداری طرح

- 1- خرید زمین برای احداث مخازن و تأسیسات جانبی و مسیر خطوط انتقال به میزان 114 هکتار
- 2- احداث مخزن 50,000 مترمکعبی سراوان
- 3- احداث مخازن هوایی 2500 مترمکعبی برج 2 و 3 رشت
- 4- احداث مخزن زمینی 30,000 مترمکعبی غازیان و تأسیسات جانبی
- 5- احداث مخزن هوایی 1,500 مترمکعبی غازیان و تأسیسات جانبی
- 6- خرید انواع لوله‌های بتنی، چدنی، فولادی، آزیست و پلی‌اتیلن به قطرهای مختلف به طول 117 کیلومتر
- 7- اجرای خط انتقال با لوله فولادی 1000 میلی‌متر از غازیان به انزلی به طول 11 کیلومتر کاتدیک
- 8- اجرای عملیات باکس کالورت برای انتقال آب شهر بیجار به تصفیه‌خانه سنگر به طول 15/2 کیلومتر
- 9- احداث خط انتقال آب با لوله بتنی 1250 میلی‌متر از مخزن سراوان به مخزن لاکان به طول 15 کیلومتر

10- احداث خط آبرسانی به شهرهای خمام، خشکبیجار، لشت نشا، کوچصفهان، سنگر و زیباکنار در اقطار مختلف به طول 40/1 کیلومتر

11- حفر 6 حلقه چاه فلن جهت تأمین آب شرب شهرهای تحت پوشش در مواقع بحرانی

12- خرید و نصب لوله‌های خط انتقال رینگ دور شهر و خط انتقال بین مخازن و چاه‌ها از جنس‌های مختلف و در اقطار مختلف به طول 6 کیلومتر

کارهای باقیمانده موضوع طرح

1- 130/10 کیلومتر خطوط انتقال در اقطار 1000، 800، 500 و 400 میلی‌متر لوله فولادی، چدنی، بتنی

2- حفر و تجهیز 4 حلقه چاه فلن همراه با تأسیسات جانبی

3- 12،000 مترمکعب مخزن ذخیره

4- خرید زمین برای احداث مخازن و تأسیسات جانبی و مسیر خطوط انتقال به میزان 73 هکتار

کارهای در دست اجرا تا پایان اسفند 1404

ردیف	عنوان پروژه	پیشرفت فیزیکی (%)	پیش بینی اتمام	پیشرفت فیزیکی طرح (%)
1	خط انتقال آب از تاسیسات خمام به خشکبیجار	78/34	1406	
2	احداث مخزن زمینی 3000 مترمکعبی و تکمیل کارهای باقی مانده تاسیسات آبرسانی شهر خمام	51/95	1406	76/60
3	خط انتقال آب از خشکبیجار به لشت نشا			در دست مناقصه